

Wandkleider ...mit WOW-Effekt



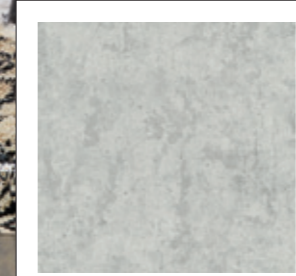
Stadtplan

Ziemlich cooles Teilchen aus der Denim and Co. Kollektion von Rasch Textil. **'Amsterdam'**-Vliestapete: Karte der fabelhaften Stadt, in Weiß- Creme-Zartblau-Tönen

lovely idea!

Schön auch stückchenweise: Vliestapete '547171' mit Blumen, aus der Zuhause Wohnen III Kollektion von Marburg

Blümchen, Vintage-Motive, Landkarten, Backsteinwände, Betonverputz, Tartankaros oder Holzpaneele - coole Tapeten für eine Wand oder ein ganzes Zimmer? Schau!



Beton-Optik

Tapete **'Industrial'** im Beton-Look gibt es in vier verschiedenen Tönen - von Schwarz über Graustufen zu Beige - und in zwei unterschiedlichen Schattierungen. Von **P+S International** by Guido Maria Kretschmer



Rohputz-Optik

Wandbild **'445404'** einer Rohputzmauer, mit allem, was dazugehört: Betonflickwerk, Ziegelsteinen und Rissen. Gibt es auch als reine Betonwand. Kollektion **Factory II**, von Rasch

...mehr Infos zu Tapetentrends, praktische Tipps und viele Ideen findest du hier!

 tapeten.de